



TRAUNSTEIN TAXI
050 - 422 1691
www.traunsteintaxi.at

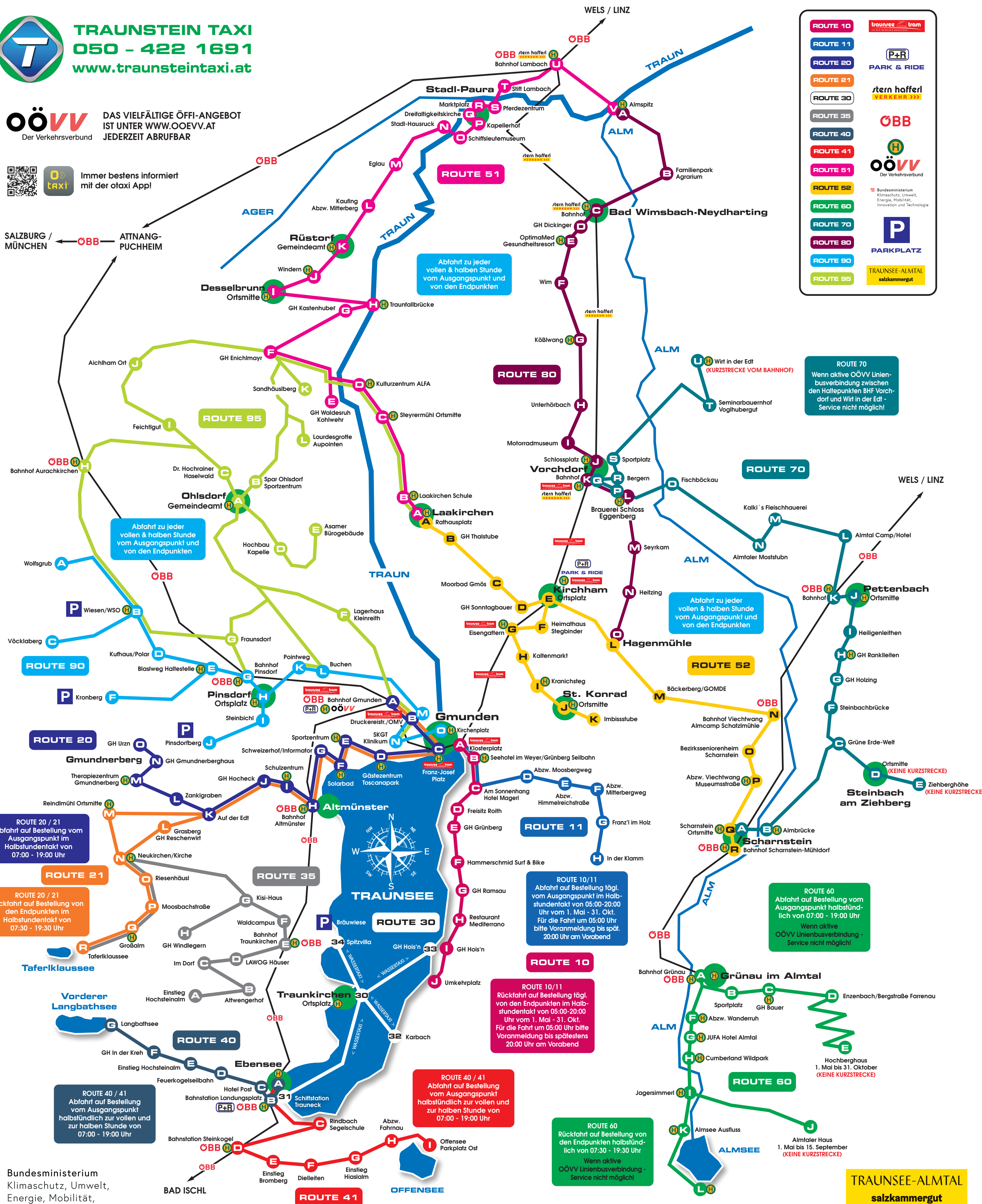


DAS VIELFÄLTIGE ÖFFI-ANGEBOT
IST UNTER WWW.OEÖVV.AT
JEDERZEIT ABRUFBAR



Immer bestens informiert
mit der otaxi App!

SALZBURG / MÜNCHEN ← OBB → ATTNANG-PUCHHEIM



ROUTE 10	traunsee tram
ROUTE 11	P+R
ROUTE 20	PARK & RIDE
ROUTE 21	tern hofferl VERKEHR
ROUTE 30	OBB
ROUTE 35	OBB
ROUTE 40	OBB
ROUTE 41	OBB
ROUTE 51	ÖÖVV
ROUTE 52	ÖÖVV
ROUTE 60	ÖÖVV
ROUTE 70	ÖÖVV
ROUTE 80	PARKPLATZ
ROUTE 90	PARKPLATZ
ROUTE 95	TRAUNSEE-ALMTAL salzkammergut

Abfahrt zu jeder vollen & halben Stunde vom Ausgangspunkt und von den Endpunkten

Abfahrt zu jeder vollen & halben Stunde vom Ausgangspunkt und von den Endpunkten

Abfahrt zu jeder vollen & halben Stunde vom Ausgangspunkt und von den Endpunkten

ROUTE 70
Wenn aktive ÖÖVV Linienbusverbindung zwischen den Haltepunkten BHF Vorchdorf und Wirt in der Edt - Service nicht möglich!

ROUTE 20 / 21
Abfahrt auf Bestellung vom Ausgangspunkt im Halbstundentakt von 07:00 - 19:00 Uhr

ROUTE 20 / 21
Rückfahrt auf Bestellung von den Endpunkten im Halbstundentakt von 07:30 - 19:30 Uhr

ROUTE 10/11
Abfahrt auf Bestellung tägl. vom Ausgangspunkt im Halbstundentakt von 05:00-20:00 Uhr vom 1. Mai - 31. Okt. Für die Fahrt um 05:00 Uhr bitte Voranmeldung bis spät. 20:00 Uhr am Vorabend

ROUTE 10/11
Rückfahrt auf Bestellung tägl. von den Endpunkten im Halbstundentakt von 05:00-20:00 Uhr vom 1. Mai - 31. Okt. Für die Fahrt um 05:00 Uhr bitte Voranmeldung bis spätestens 20:00 Uhr am Vorabend

ROUTE 60
Abfahrt auf Bestellung vom Ausgangspunkt halbstündlich von 07:00 - 19:00 Uhr
Wenn aktive ÖÖVV Linienbusverbindung - Service nicht möglich!

ROUTE 40 / 41
Abfahrt auf Bestellung vom Ausgangspunkt halbstündlich zur vollen und zur halben Stunde von 07:00 - 19:00 Uhr

ROUTE 40 / 41
Abfahrt auf Bestellung vom Ausgangspunkt halbstündlich zur vollen und zur halben Stunde von 07:00 - 19:00 Uhr

ROUTE 60
Rückfahrt auf Bestellung von den Endpunkten halbstündlich von 07:30 - 19:30 Uhr
Wenn aktive ÖÖVV Linienbusverbindung - Service nicht möglich!

Bundesministerium
Klimaschutz, Umwelt,
Energie, Mobilität,
Innovation und Technologie

TRAUNSEE-ALMTAL
salzkammergut